

# MAGIC SCHOOL AI

ARTIFICIAL INTELLIGENCE

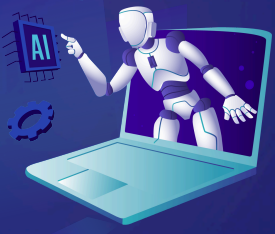
# MAGIC SCHOOL



<https://app.magicschool.ai>

**ΦΙΛΙΠΠΟΥΣΗΣ ΓΕΩΡΓΙΟΣ**

- M.ed, Ph.D
- Καθηγητής Σύμβουλος, Ελληνικό Ανοικτό Πανεπιστήμιο
- Επιστημονικός Συνεργάτης, Πανεπιστήμιο Κρήτης, edivea.org
- Microsoft: Educator, Innovative Expert, Fellow, Trainer



## ΤΙ ΕΙΝΑΙ ΤΟ MAGICSCHOOL

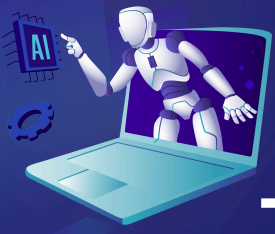
Πρόκειται για μια πλατφόρμα που τροφοδοτείται με τεχνητή νοημοσύνη και παρέχει μια τεράστια γκάμα πόρων που στοχεύουν στο να αξιοποιήσουν στο έπακρο την τεχνητή νοημοσύνη στην εκπαίδευση. Αναπτύχθηκε από μια ομάδα δασκάλων και διευθυντών, η δημοτικότητά του μεταξύ των εκπαιδευτικών πιθανότατα πηγάζει από αυτό ακριβώς το γεγονός.

## ΕΡΓΑΛΕΙΑ

Το MagicSchool προσφέρει πρόσβαση σε μια ευρεία γκάμα από περισσότερα από 60 εργαλεία τεχνητής νοημοσύνης που έχουν σχεδιαστεί ειδικά για δασκάλους και μαθητές. Μεταξύ αυτών των εργαλείων, ξεχωρίζει το 5E Model Science Lesson Plan Generator, το οποίο προσφέρει στους εκπαιδευτικούς τη δυνατότητα να δημιουργήσουν λεπτομερή σχέδια μαθημάτων με βάση το πλαίσιο Ενασχόληση, Εξερεύνηση, εξήγηση, Επεξεργασία και Αξιολόγηση.

Από τη δημιουργία ενημερωτικών δελτίων τάξης έως την παροχή σαφών, συνοπτικών οδηγιών, το MagicSchool ενδυναμώνει τους εκπαιδευτικούς με πρακτικές λύσεις σε καθημερινές προκλήσεις.

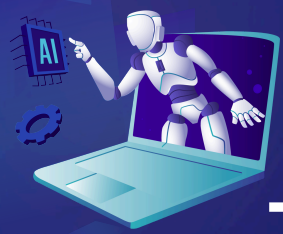
A screenshot of the MagicSchool AI website interface. The top left corner features the 'MAGIC SCHOOL ENTERPRISE' logo. Below it is a sidebar with navigation options: 'Magic Tools', 'Raina (Chatbot)', 'Output History', 'Launch to Students', 'Love', 'Training', 'Share the Magic', and 'MagicStudent Intro'. At the bottom left, there is a 'TEACHERS ARE MAGIC' logo. The main content area has a search bar and a navigation menu with tabs: 'All', 'Planning', 'Content', 'Questions', 'Intellectual Prep', 'Student Support', 'Communication', and 'Community Tools'. Below the navigation is a 'Favorites' section with a 'Change Order' link. It contains nine tool cards, each with an icon, title, and a star icon. The tools are: 'Lesson Plan', 'Multiple Choice Assessments', 'YouTube Video Questions', 'Song Generator', 'Informational Texts', 'Text Summarizer', 'YouTube Video Summarizer', 'Text Translator', and 'Thank You Note'. Below the favorites is an 'All Tools' section with a 'Sort by Most Popular' dropdown. It contains three tool cards: 'Image Generator', 'Worksheet Generator', and 'MagicSchool for Students Ideas'. Each card includes a brief description of the tool's function.



## ΤΡΟΠΟΙ ΑΞΙΟΠΟΙΗΣΗΣ ΤΟΥ MAGICSCHOOL AI ΣΤΗΝ ΕΚΠΑΙΔΕΥΣΗ

### ➔ ΓΙΑ ΤΟΥΣ ΕΚΠΑΙΔΕΥΤΙΚΟΥΣ:

- **Δημιουργία εκπαιδευτικού περιεχομένου:** Το Magic School AI μπορεί να βοηθήσει τους εκπαιδευτικούς να δημιουργήσουν συναρπαστικό και ενημερωτικό εκπαιδευτικό υλικό, όπως σχέδια μαθημάτων, παρουσιάσεις, ασκήσεις και κουίζ. Μπορεί να χρησιμοποιηθεί για τη δημιουργία διαφορετικών μορφών κειμένου, όπως ποιήματα, κώδικα, σενάρια, μουσικά κομμάτια, email, γράμματα κ.λπ., τα οποία μπορούν να χρησιμοποιηθούν για να εμπλουτίσουν τα μαθήματα και να κάνουν τη μάθηση πιο διαδραστική.
- **Αξιολόγηση μαθητών:** Η πλατφόρμα μπορεί να αξιοποιηθεί για τη δημιουργία αυτόματων αξιολογήσεων και τεστ, παρέχοντας στους εκπαιδευτικούς άμεση ανατροφοδότηση για την πρόοδο των μαθητών τους.
- **Εξατομίκευση της μάθησης:** Το Magic School AI μπορεί να χρησιμοποιηθεί για την προσαρμογή της μαθησιακής εμπειρίας στις ατομικές ανάγκες κάθε μαθητή. Μπορεί να αναλύσει τα δεδομένα αξιολόγησης και να προτείνει εξατομικευμένες δραστηριότητες και ασκήσεις για να βοηθήσει κάθε μαθητή να φτάσει στο μέγιστο δυναμικό του.
- **Βελτίωση της επικοινωνίας:** Η πλατφόρμα μπορεί να διευκολύνει την επικοινωνία μεταξύ εκπαιδευτικών, μαθητών και γονέων. Μπορεί να χρησιμοποιηθεί για τη μετάφραση κειμένου σε πραγματικό χρόνο, τη δημιουργία υπότιτλων και τη δημιουργία εξατομικευμένων μηνυμάτων.



## ΤΡΟΠΟΙ ΑΞΙΟΠΟΙΗΣΗΣ ΤΟΥ MAGIC SCHOOL AI ΣΤΗΝ ΕΚΠΑΙΔΕΥΣΗ

### ΓΙΑ ΤΟΥΣ ΜΑΘΗΤΕΣ:

- **Αυτοδιδασκαλία:** Το Magic School AI μπορεί να χρησιμοποιηθεί από τους μαθητές για να μελετήσουν μόνοι τους και να εμβαθύνουν σε θέματα που τους ενδιαφέρουν. Μπορεί να παρέχει πρόσβαση σε πληροφορίες και πόρους, καθώς και να απαντά σε ερωτήσεις και να προσφέρει εξηγήσεις.
- **Δημιουργία project:** Η πλατφόρμα μπορεί να βοηθήσει τους μαθητές να δημιουργήσουν project και εργασίες, παρέχοντας εργαλεία για την έρευνα, τη συγγραφή και την παρουσίαση.
- **Βελτίωση της γραφής:** Το Magic School AI μπορεί να βοηθήσει τους μαθητές να βελτιώσουν τις δεξιότητες γραφής τους, παρέχοντας ανατροφοδότηση για τη γραμματική, το συντακτικό και το λεξιλόγιο.
- **Αυτοπεποίθηση στην έκφραση:** Η πλατφόρμα μπορεί να ενθαρρύνει τους μαθητές να εκφράζονται με αυτοπεποίθηση, παρέχοντας ένα ασφαλές περιβάλλον για να πειραματιστούν με διαφορετικές μορφές γραφής και δημιουργικού περιεχομένου.

Αυτά είναι μόνο μερικά παραδείγματα για το πώς μπορεί να αξιοποιηθεί το **Magic School AI** στην εκπαίδευση. Η πλατφόρμα έχει τη δυνατότητα να μεταμορφώσει τον τρόπο με τον οποίο μαθαίνουν και διδάσκουν οι άνθρωποι, προσφέροντας νέα εργαλεία και δυνατότητες για την εξατομίκευση της μάθησης, τη βελτίωση της επικοινωνίας και την ενίσχυση της δημιουργικότητας.