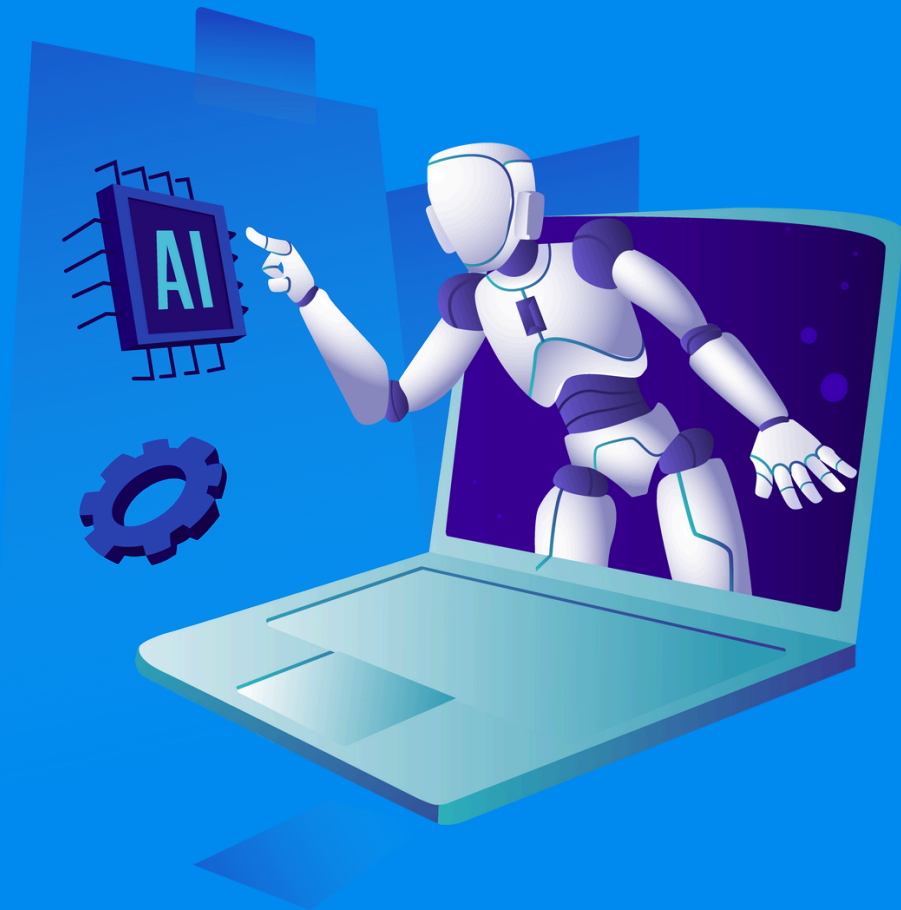


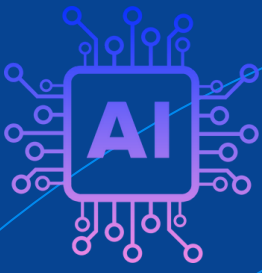
ARTIFICIAL INTELLIGENCE

ΠΡΟΤΡΟΠΕΣ



ΦΙΛΙΠΠΟΥΣΗΣ ΓΕΩΡΓΙΟΣ

- M.ed, Ph.D
- Καθηγητής Σύμβουλος, Ελληνικό Ανοικτό Πανεπιστήμιο
- Επιστημονικός Συνεργάτης, Πανεπιστήμιο Κρήτης, edivea.org
- Microsoft: Educator, Innovative Expert, Fellow, Trainer



Τι πρέπει να προσέχετε για να συντάσσετε προτροπές (prompts) σχετικά με τη δημιουργία τεχνητής νοημοσύνης

- Όταν συντάσσετε προτροπές για τη δημιουργία τεχνητής νοημοσύνης, είναι σημαντικό να λάβετε υπόψη τα ακόλουθα:

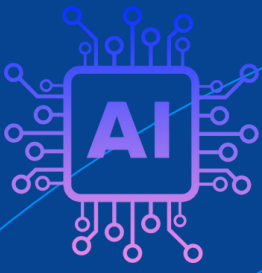
Σαφήνεια και συνοχή:

- Διατυπώστε την πρόθεσή σας με σαφή και περιεκτικό τρόπο. Τι θέλετε να δημιουργήσει η τεχνητή νοημοσύνη; Χρησιμοποιήστε απλή γλώσσα και αποφύγετε την τεχνική ορολογία που η τεχνητή νοημοσύνη μπορεί να μην κατανοήσει.
- Να είστε συνεπείς στο ύφος και τη δομή σας καθ' όλη τη διάρκεια της προτροπής.

Πληροφορίες και λεπτομέρειες:

- Παρέχετε όσο το δυνατόν περισσότερες πληροφορίες για να βοηθήσετε την τεχνητή νοημοσύνη να δημιουργήσει ένα ακριβές και σχετικό αποτέλεσμα.
- Περιγράψτε το επιθυμητό αποτέλεσμα με λεπτομέρειες, συμπεριλαμβανομένων τυχόν συγκεκριμένων απαιτήσεων ή προτιμήσεων.
- Χρησιμοποιήστε παραδείγματα ή αναφορές για να δώσετε στην τεχνητή νοημοσύνη μια καλύτερη κατανόηση του τι ψάχνετε.





Τι πρέπει να προσέχετε για να συντάσσετε προτροπές (prompts) σχετικά με τη δημιουργία τεχνητής νοημοσύνης

Οργάνωση και δομή:

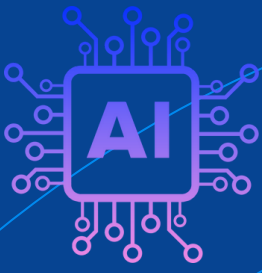
- Διαιρέστε την προτροπή σας σε μικρότερα, διαχειρίσιμα τμήματα.
- Χρησιμοποιήστε τίτλους, λίστες και άλλες μορφές για να βελτιώσετε την αναγνωσιμότητα.
- Προσδιορίστε σαφώς τυχόν σημαντικά σημεία ή προτεραιότητες.



Τόνος και ύφος:

- Επιλέξτε έναν τόνο που ταιριάζει με το επιθυμητό αποτέλεσμα. Για παράδειγμα, ένα επαγγελματικό θέμα μπορεί να απαιτεί έναν πιο αυστηρό τόνο, ενώ ένα δημιουργικό θέμα μπορεί να επιτρέπει έναν πιο χαλαρό τόνο.
- Να είστε συνεπείς στο ύφος σας καθ' όλη τη διάρκεια της προτροπής.
- Αποφύγετε προσβλητική ή επιθετική γλώσσα.





Τι πρέπει να προσέχετε για να συντάσσετε προτροπές (prompts) σχετικά με τη δημιουργία τεχνητής νοημοσύνης

Ανατροφοδότηση και επανάληψη:

- Μην φοβάστε να πειραματιστείτε με διαφορετικές προτροπές για να βρείτε τι λειτουργεί καλύτερα.
- Παρέχετε ανατροφοδότηση στην τεχνητή νοημοσύνη για να τη βοηθήσετε να βελτιώσει τα αποτελέσματά της.
- Επαναλάβετε τη διαδικασία μέχρι να είστε ικανοποιημένοι με το αποτέλεσμα.



Εκτός από αυτές τις γενικές συμβουλές, είναι σημαντικό να ενημερώνεστε για τις τρέχουσες δυνατότητες και τους περιορισμούς των συστημάτων τεχνητής νοημοσύνης που χρησιμοποιείτε. Ανατρέξτε στην τεκμηρίωση και τους οδηγούς χρήσης για συγκεκριμένες συμβουλές και βέλτιστες πρακτικές. Επιπλέον, είναι σημαντικό να θυμάστε ότι η τεχνητή νοημοσύνη είναι ένα εργαλείο και, όπως κάθε εργαλείο, μπορεί να χρησιμοποιηθεί για καλό ή κακό. Είναι σημαντικό να χρησιμοποιείτε την τεχνητή νοημοσύνη υπεύθυνα και ηθικά και να λαμβάνετε υπόψη τις πιθανές επιπτώσεις της χρήσης της.

